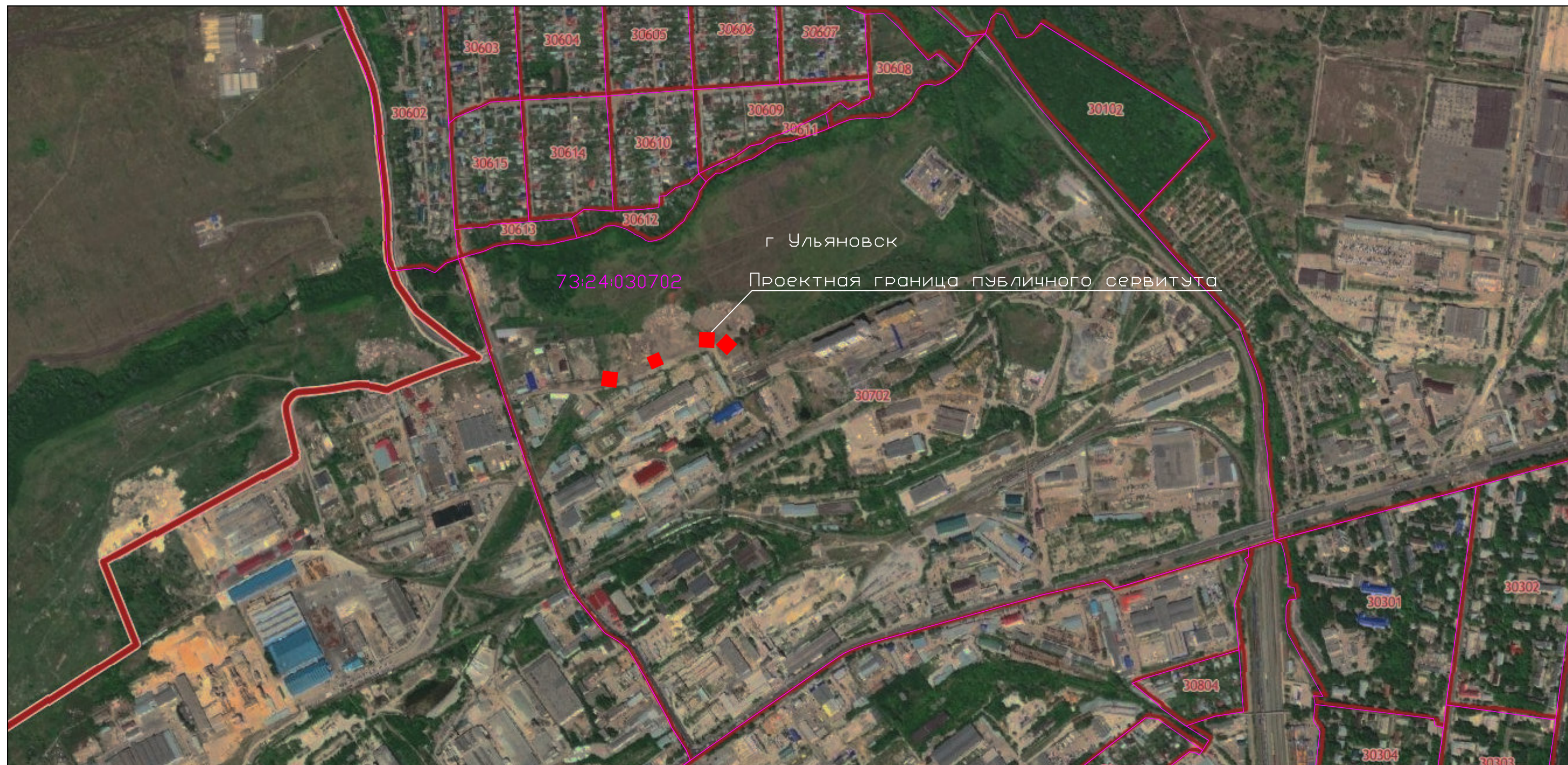


Графическое описание местоположения границ публичного сервитута  
Схема расположения границ публичного сервитута (обзорная схема)

Объект: Линия электропередач "ВЛ 110 кВ"  
Местоположение: Ульяновская область, город Ульяновск  
Использование: Для эксплуатации объекта электросетевого хозяйства: Линия электропередач "ВЛ 110 кВ"  
Площадь: 155 кв. м.

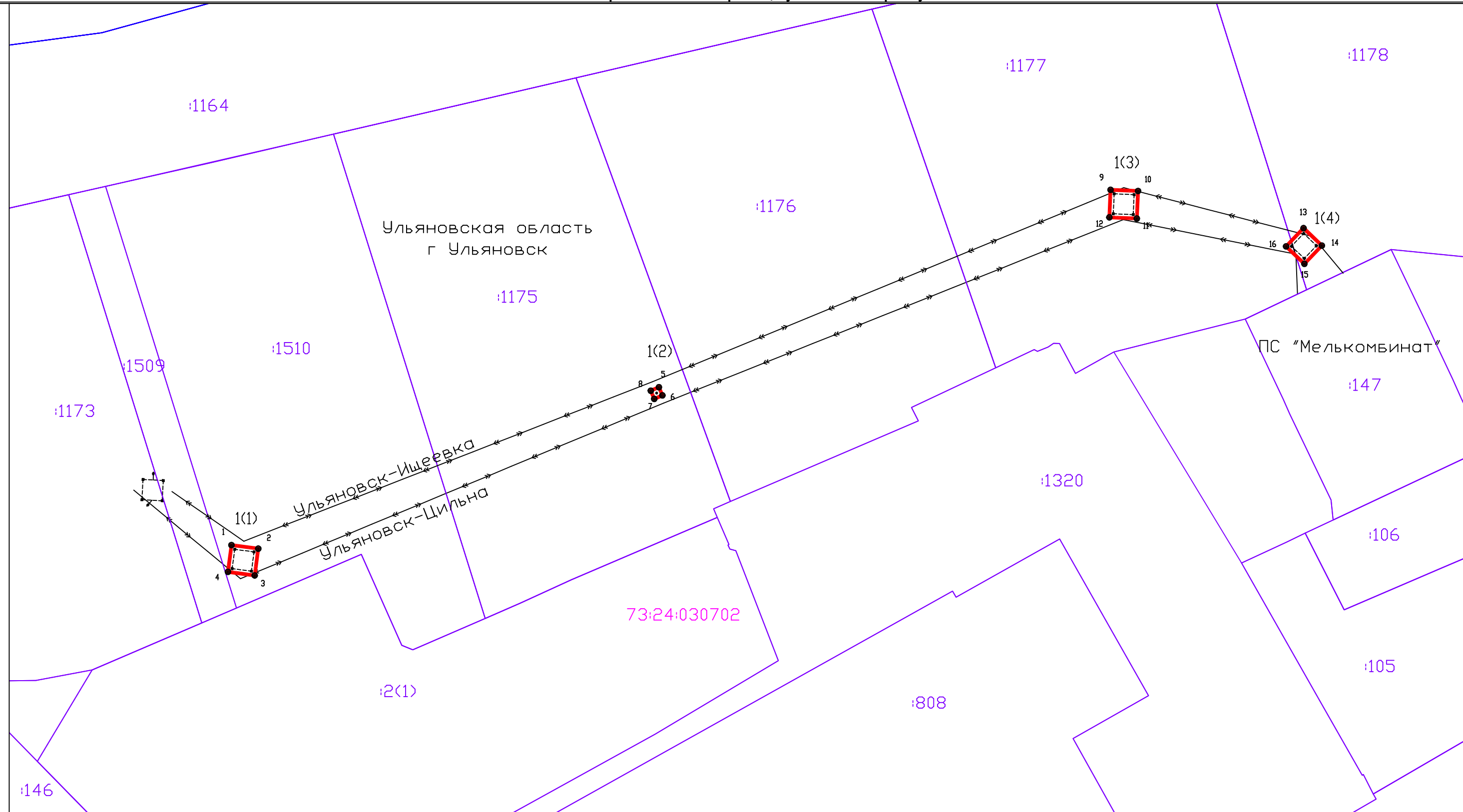


Условные обозначения:

- Граница кадастровых кварталов
- Проектная граница публичного сервитута

Без масштаба

### Схема расположения границ публичного сервитута



Система координат:  
МСК-73, зона 2

Условные обозначения:

Масштаб 1:1000

- 1● Характерная точка проектной границы публичного сервитута;
- Проектная граница публичного сервитута;
- Граница кадастровых кварталов по сведениям ЕГРН;
- 73:24:030702 Номер кадастрового квартала по сведениям ЕГРН;

- Граница земельных участков по сведениям ЕГРН;
- :80 Кадастровый номер земельного участка по сведениям ЕГРН;
- Граница муниципального образования по сведениям ЕГРН;
- ←→ Воздушная линия электропередачи - 110 кВ.

## ОПИСАНИЕ МЕСТОПОЛОЖЕНИЯ ГРАНИЦ

Публичный сервитут в отношении земельных участков и (или) земель, в целях размещения объекта электросетевого хозяйства: Линия электропередач "ВЛ 110 кВ"  
(наименование объекта, местоположение границ которого описано (далее - объект))

### Раздел 1

Сведения об объекте		
№ п/п	Характеристики объекта	Описание характеристик
1	2	3
1	Местоположение объекта	Ульяновская область, г.Ульяновск
2	Площадь объекта +/- величина погрешности определения площади (Р+/- Дельта Р)	155 кв.м ± 4 кв.м
3	Иные характеристики объекта	Публичный сервитут устанавливается сроком на 49 лет в отношении земельных участков, расположенных на территории города Ульяновск Ульяновской области в целях размещения объекта электросетевого хозяйства: ВЛ 110 кВ, обладатель публичного сервитута ООО "Энергопром групп" (почтовый адрес: 432035, г. Ульяновск, ул. Профсоюзная, д.68, литер А), адрес электронной почты: energoprom73@mail.ru.

Раздел 2

Сведения о местоположении границ объекта

1. Система координат МСК-73, зона 2

2. Сведения о характерных точках границ объекта

Обозначение характерных точек границ	Координаты, м		Метод определения координат характерной точки	Средняя квадратическая погрешность положения характерной точки (M <sub>i</sub> ), м	Описание обозначения точки на местности (при наличии)
	X	Y			
1	2	3	4	5	6
Зона1(1)	–	–	–	–	–
1	505842.61	2250418.38	Метод спутниковых геодезических измерений (определений)	0.10	–
2	505841.67	2250425.47	Метод спутниковых геодезических измерений (определений)	0.10	–
3	505834.57	2250424.53	Метод спутниковых геодезических измерений (определений)	0.10	–
4	505835.52	2250417.43	Метод спутниковых геодезических измерений (определений)	0.10	–
1	505842.61	2250418.38	Метод спутниковых геодезических измерений (определений)	0.10	–
Зона1(2)	–	–	–	–	–
5	505884.42	2250531.59	Метод спутниковых геодезических измерений (определений)	0.10	–
6	505882.26	2250532.52	Метод спутниковых геодезических измерений (определений)	0.10	–
7	505881.33	2250530.36	Метод спутниковых геодезических измерений (определений)	0.10	–
8	505883.49	2250529.43	Метод спутниковых геодезических измерений (определений)	0.10	–
5	505884.42	2250531.59	Метод спутниковых геодезических измерений (определений)	0.10	–
Зона1(3)	–	–	–	–	–
9	505936.69	2250651.20	Метод спутниковых геодезических измерений (определений)	0.10	–
10	505936.38	2250658.49	Метод спутниковых геодезических измерений (определений)	0.10	–
11	505929.09	2250658.17	Метод спутниковых геодезических измерений (определений)	0.10	–
12	505929.40	2250650.89	Метод спутниковых геодезических измерений (определений)	0.10	–
9	505936.69	2250651.20	Метод спутниковых геодезических измерений (определений)	0.10	–
Зона1(4)	–	–	–	–	–
13	505926.55	2250702.32	Метод спутниковых геодезических измерений (определений)	0.10	–
14	505921.93	2250707.16	Метод спутниковых геодезических измерений (определений)	0.10	–
15	505917.09	2250702.54	Метод спутниковых геодезических измерений (определений)	0.10	–
16	505921.71	2250697.70	Метод спутниковых геодезических измерений (определений)	0.10	–
13	505926.55	2250702.32	Метод спутниковых геодезических измерений (определений)	0.10	–

3. Сведения о характерных точках части (частей) границы объекта

Обозначение характерных точек части границы	Координаты, м		Метод определения координат характерной точки	Средняя квадратическая погрешность положения характерной точки (M <sub>i</sub> ), м	Описание обозначения точки на местности (при наличии)
	X	Y			
1	2	3	4	5	6
–	–	–	–	–	–